



LUDWIG-
MAXIMILIANS-
UNIVERSITÄT
MÜNCHEN

INKLUSIONSDIDAKTISCHE LEHRBAUSTEINE – !DL



POLITIK UND GESELLSCHAFT



Steg

Titel/Thema

Steg – Begleitendes Übungsblatt zu
Übung 1

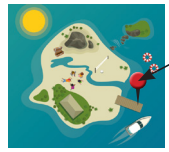
Verfasser(innen)

Julia Eiperle

Erstellungsdatum

September 2019





Begleitendes Übungsblatt zu Übung 1:

Aufgaben:

1. Beurteilen Sie mithilfe der **grünen Messlatte** für sich selbst, wie viel **praktische Erfahrung** Sie bislang mit Inklusion gemacht haben.
2. Beurteilen Sie jetzt mithilfe der **blauen Messlatte** für sich selbst, wie viel **Wissen** Sie bislang über Inklusion haben.

